



GMT MONTHLY MEMBERSHIP PROGRESS REPORT

Results as of: 12/31/2023

Multiple District 111

LOCATION: GERMANY

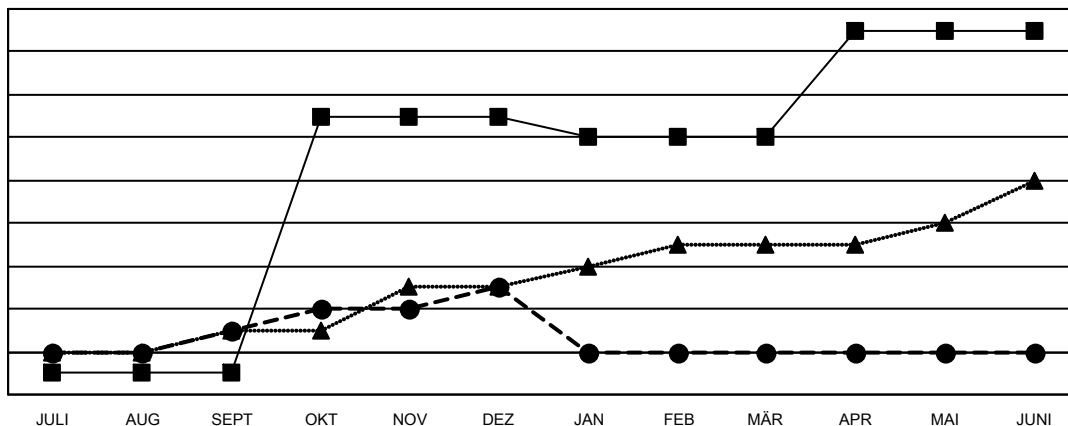
GMT: OPEN

GMT KONST. GEB.: 4

Clubs			
ERGEBNISSE FÜR 2023-2024			
QUARTAL	ZIEL NEUE CLUBS	NEUE CLUBS	AUFGELOSTE CLUBS
JULI/AUG/SEPT	-1	1	2
OKT/NOV/DEZ	12	2	1
JAN/FEB/MÄR	-1	0	0
APR/MAI/JUNI	5	0	0

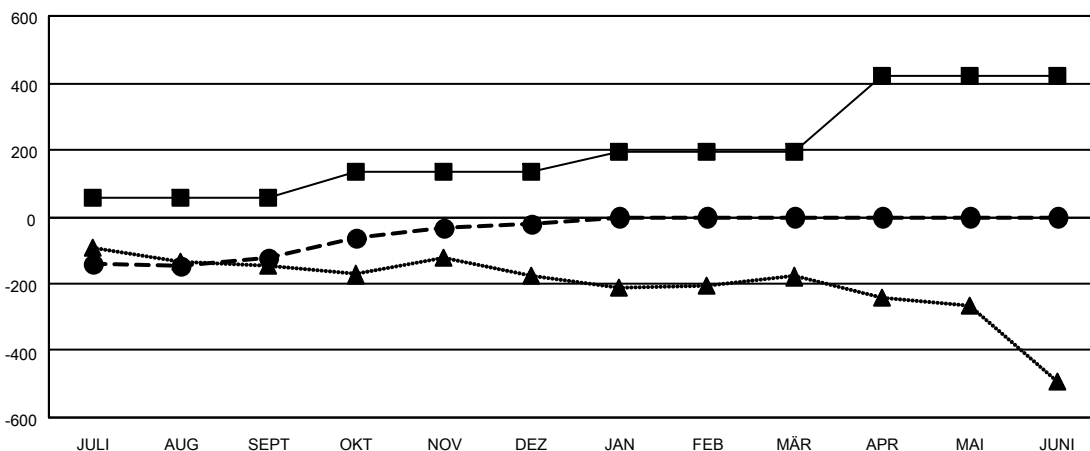
Pro Mitglied			
ERGEBNISSE FÜR 2023-2024			
QUARTAL	ZIEL FÜR DAS NETTO-MITGLIEDERSCHAFTSWACHSTUM	TATSÄCHLICHES MITGLIEDERSCHAFTSWACHSTUM	AKTUELLE ANZAHL ABGEMELDETER MITGLIEDER (einschließlich Transfermitglieder)
JULI/AUG/SEPT	56	510	574
OKT/NOV/DEZ	77	630	487
JAN/FEB/MÄR	62	0	0
APR/MAI/JUNI	226	0	0

ZIELE UND TATSÄCHLICHE NEUE CLUBS KUMULATIV



- DIESJÄHRIGE ZIELE BEZÜGLICH NEUER CLUBS
- TATSÄCHLICH NEUE CLUBS IN DIESEM JAHR
- ▲- TATSÄCHLICHE NEUE CLUBS IM VERGANGENEN JAHR

ZIELE UND TATSÄCHLICHE MITGLIEDER KUMULATIV



- ZIEL FÜR DAS NETTO-MITGLIEDERSCHAFTSWACHSTUM
- TATSÄCHLICHES MITGLIEDERSCHAFTSWACHSTUM
- ▲- AKTUELLE MITGLIEDERZAHL DES LETZTEN JAHRES

ABGEMELDETE CLUBS: 3	628 VON 1582 CLUBS HABEN 1 ODER MEHR NEUE MITGLIEDER AUFGENOMMEN	GESCHLECHTERVERTEILUNG
AUSGETRETENE MITGLIEDER	KLICKEN SIE HIER FÜR KUMULATIVE MITGLIEDERSCHAFTSDATEN	MANN 42,014 (82.10%)
VERSTORBEN 289		FRAU 9,162 (17.90%)
CLUB AUFGELOST 29		GESAMTANZAHL DER MITGLIEDER IN EINER FAMILIENEINHEIT 569
SONSTIGES 740		FAMILIENMITGLIEDER, DIE NUR DIE HÄLFTE DER INTERNATIONALEN BEITRÄGE ZAHLTEN 259
GESAMT 1,058		